

7

L'endettement des collectivités locales

7.1 - Niveau et structure de l'endettement des collectivités locales

7.2 - Ratios d'endettement des collectivités locales

Sources :

- *Direction générale de la comptabilité publique et Direction générale des collectivités locales.*
 - *Notes sur les budgets primitifs des communes, des départements et des régions, DGCL-DESL.*
- (Cf. bibliographie)*

7.1 - Niveau et structure de l'endettement des collectivités locales

Évolution de la dette des administrations publiques :

(comptabilité nationale)

en milliards d'euros

	2000	2001	2002	2003	2004	2004/2003
Dette publique suivant la définition de la notification à la Commission européenne						
Dette au 31 décembre de l'exercice						
- État	646,3	675,5	735,0	798,8	839,9	+5,1%
(en % du PIB)	(44,8%)	(45,1%)	(47,5%)	(50,4%)	(51,0%)	-
- APUL	106,7	106,2	105,8	109,8	112,4	+2,4%
(en % du PIB)	(7,4%)	(7,1%)	(6,8%)	(6,9%)	(6,8%)	-

Source : Rapport sur les comptes de la Nation 2004.

Évolution de la dette des collectivités territoriales :

(dette totale des budgets principaux pour emprunts et pour autres engagements)

en milliards d'euros

	1999	2000	2001	2002	2003	2004	2005 (1)
Dette au 1^{er} janvier des :							
Régions (2)	8,85	8,30	7,90	7,66	7,82	8,36	9,55
Départements	21,86	20,68	19,06	18,22	18,27	18,73	19,69
Communes (y compris Paris)	51,64	51,39	51,41	51,15	50,80	49,59	49,76
Total collectivités territoriales	82,36	80,36	78,36	77,02	76,89	76,67	79,00

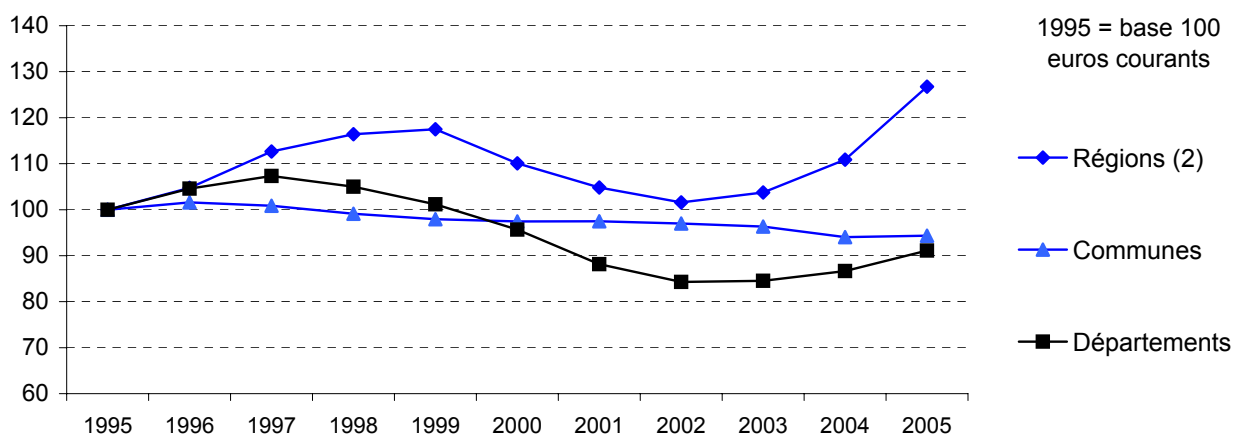
Les collectivités territoriales ne comportent que les communes, les départements et les régions stricto sensu : le champ est donc beaucoup moins large que celui des APUL.

Source : Direction générale de la comptabilité publique et Direction générale des collectivités locales .

(1) Estimations.

(2) Y compris les marchés d'entreprise et de travaux publics (METP).

Évolution de la dette des collectivités territoriales de 1995 à 2005



7.2 - Ratios d'endettement des collectivités locales

Dette (1) en euros par habitant au 1^{er} janvier

(dette des budgets principaux)

	2001	2002	2003	2004	2005
Régions(2)	136	132	135	144	164
Départements	328	314	315	322	339
EPCI à fiscalité propre	219	215	nd	nd	nd
Communes : ensemble	885	881	875	854	857
moins de 500 habitants	379	375	369	387	nd
500 à 2 000 habitants	525	527	513	534	nd
2 000 à 3 500 habitants	689	685	688	691	nd
3 500 à 5 000 habitants	769	760	726	752	nd
5 000 à 10 000 habitants	854	861	869	861	848
10 000 à 20 000 habitants	888	888	881	871	867
20 000 à 50 000 habitants	1 046	1 046	1 043	1 028	1 018
50 000 à 100 000 habitants	1 221	1 234	1 215	1 196	1 205
100 000 à 300 000 habitants	1 035	1 020	998	975	984
plus de 300 000 habitants	935	851	821	830	851

(1) Dette en capital restant à rembourser, dette pour emprunts et dette sans réception de fonds, budgets principaux

(2) y compris les marchés d'entreprise et de travaux publics (METP).

Population : recensement général de 1999.

Annuité (3) de la dette en pourcentage des recettes de fonctionnement

(dette des budgets principaux)

	2001	2002	2003	2004	2005
					<i>en %</i>
Régions	13,2%	11,5%	9,3%	9,2%	8,0%
Départements	15,7%	14,4%	14,2%	12,6%	14,0%
EPCI à fiscalité propre	11,2%	8,6%	7,5%	nd	nd
Communes : ensemble	17,2%	16,4%	16,3%	15,8%	14,8%
moins de 500 habitants	12,6%	13,2%	11,9%	12,2%	11,7%
500 à 2 000 habitants	16,0%	16,1%	15,1%	14,8%	13,8%
2 000 à 3 500 habitants	17,1%	16,3%	16,0%	14,7%	14,0%
3 500 à 5 000 habitants	17,4%	16,8%	15,2%	14,4%	12,8%
5 000 à 10 000 habitants	16,6%	15,5%	15,0%	13,9%	12,9%
10 000 à 20 000 habitants	14,2%	14,1%	13,1%	12,6%	11,4%
20 000 à 50 000 habitants	14,0%	13,3%	12,9%	12,6%	11,3%
50 000 à 100 000 habitants	14,7%	14,6%	13,9%	13,0%	11,8%
100 000 à 300 000 habitants	15,0%	13,2%	12,9%	11,9%	13,8%
plus de 300 000 habitants	12,5%	9,1%	8,5%	9,0%	7,1%

(3) Annuité de la dette : remboursement du capital + intérêts de la dette.

Pour les communes: données 2004 résultant d'enquêtes effectuées sur échantillons de budgets primitifs et données 2005 exhaustives.

Source : Direction de la comptabilité publique et Direction générale des collectivités locales.